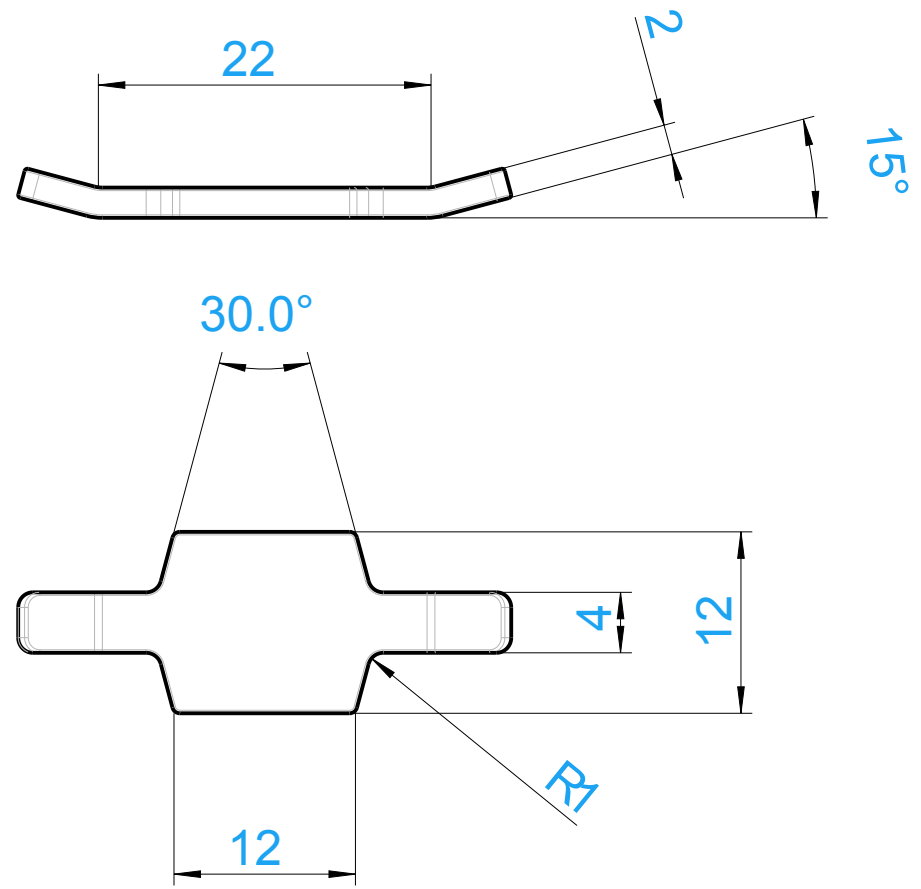


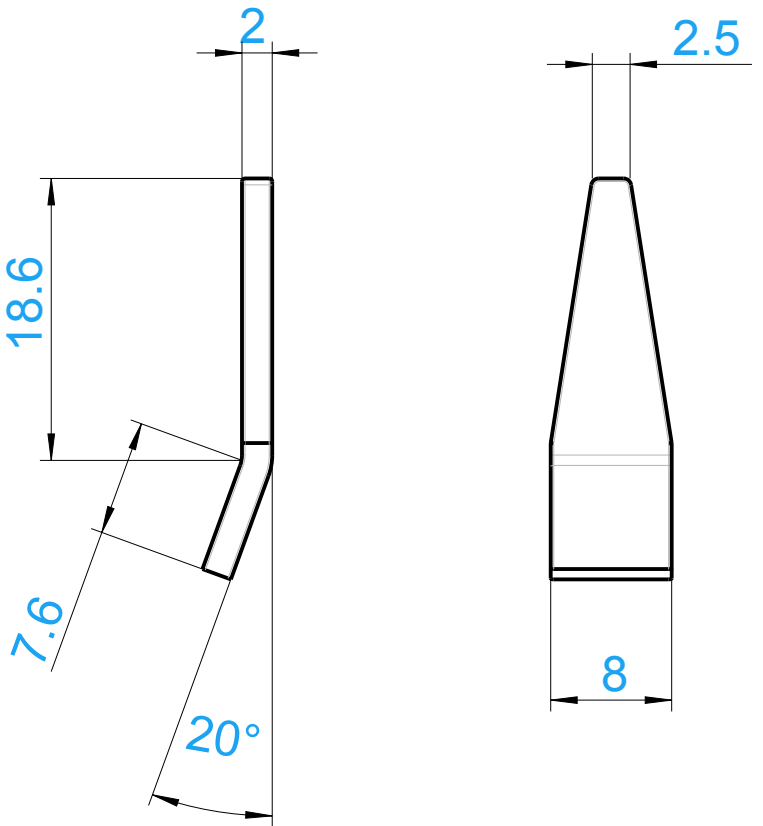
The copying, use, distribution or disclosure of the confidential and proprietary information contained in this document(s) is strictly prohibited without the prior written consent of the originating party to whom all rights are reserved. The owner reserves all rights in the event of the grant of a patent or the registration of a utility model or design.

Weitergabe sowie Vervielfältigung dieser vertraulichen Unterlagen(n) ist ohne schriftliche Genehmigung gestattet. Zuwiderhandlungen verpflichten zu Schadensersatz. Alle Rechte für den Fall der Patenterteilung oder Gebrauchsmuster-Eintragung vorbehalten.

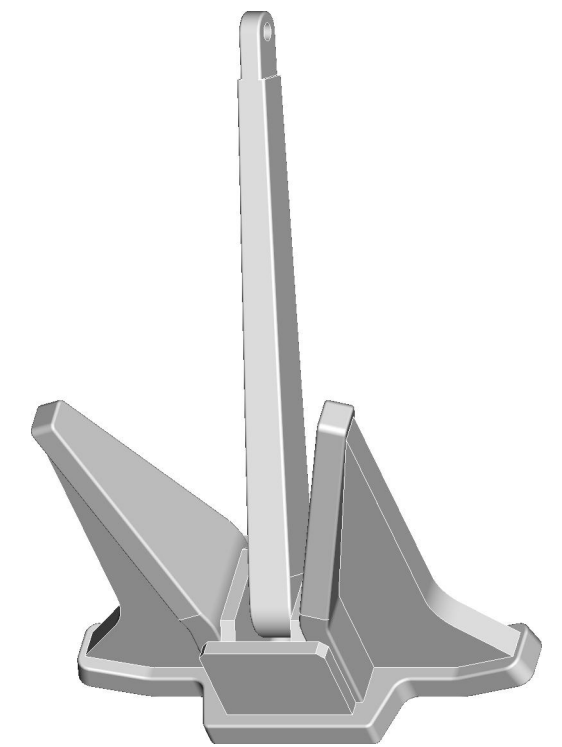
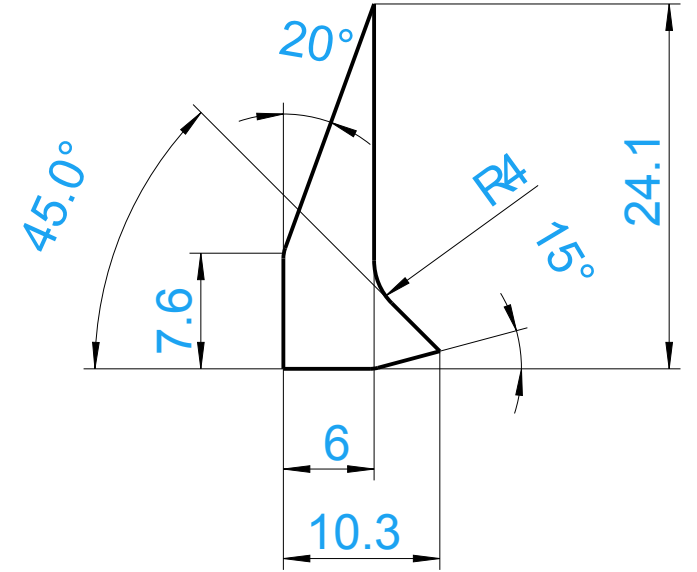
1



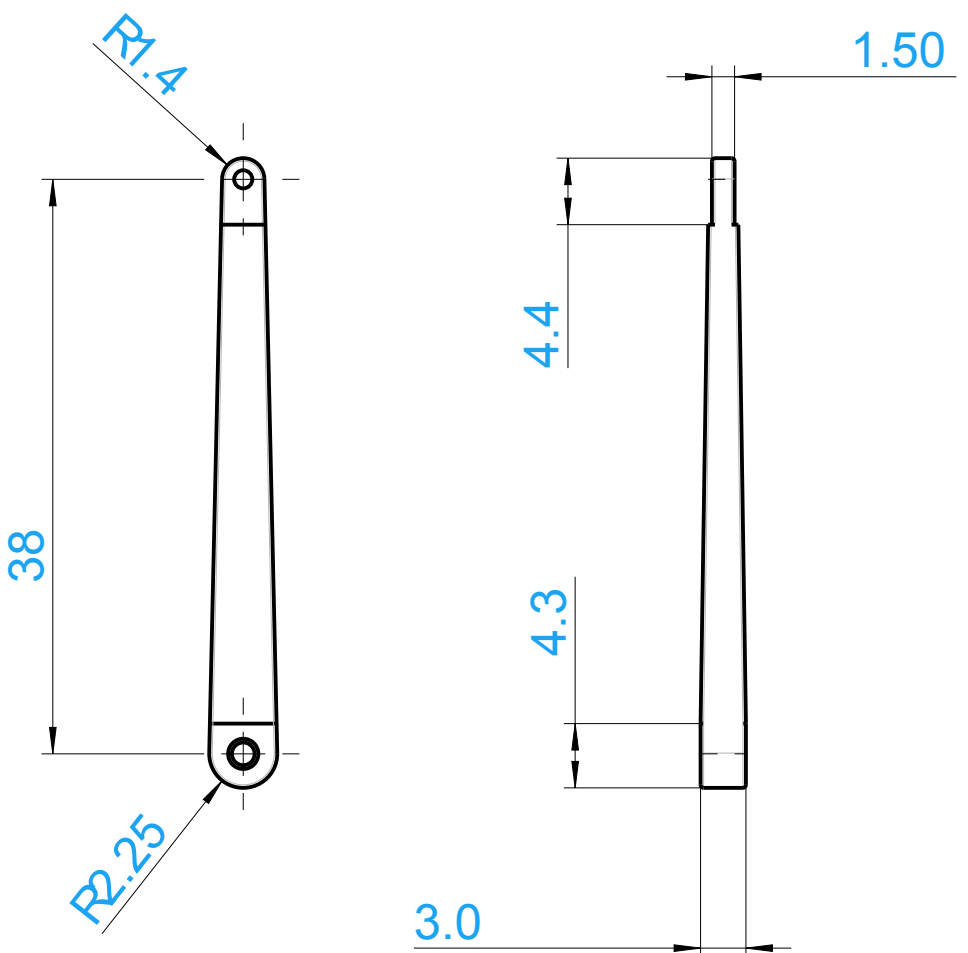
2



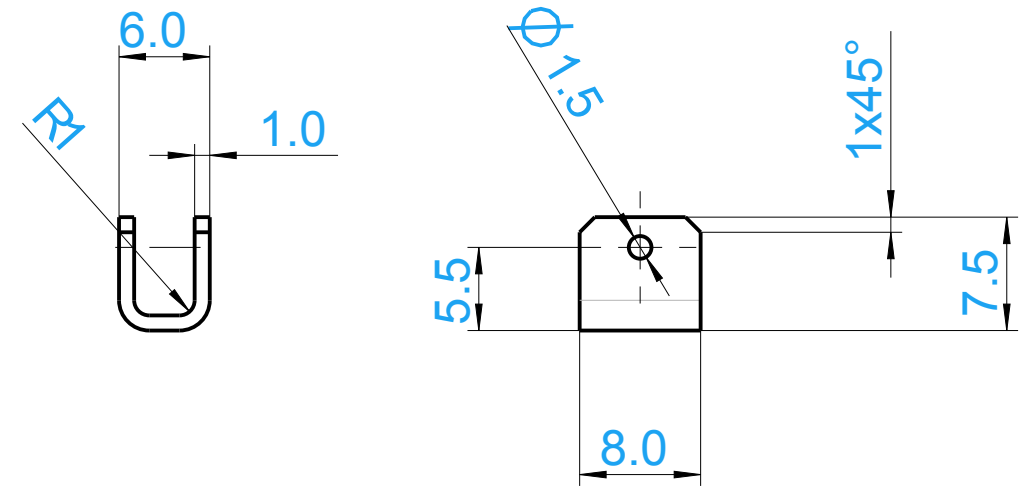
3



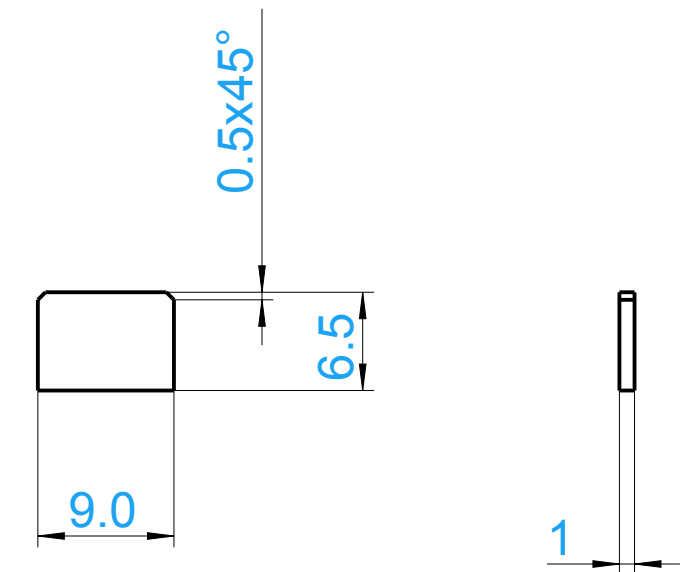
4



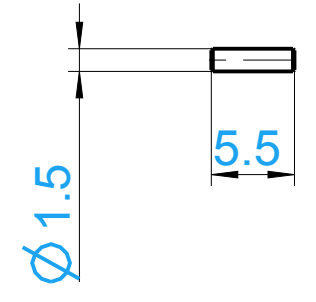
5



7



6



7	Deckplatte	2	Ms	9x6,5x1	
6	Achsbolzen	1	Ms	Ø1,5x5,5	
5	Ankerstabaufnahme	1	Ms	8x1xca.18	
4	Ankerstab	1	Ms	3x4,5x41,7	
3	Rippe	2	Ms	10,3x2x24,1	
2	Flunke	2	Ms	8x2x26,2	
1	Grundplatte	1	Ms	32x12x2	
Pos.	Benennung	Stk.	Bezeichnung	Material	Fertigmaße

Chriskorn's Modellbauwerkft
www.chrskorn.net

Maßstab/Scale: 2:1

Feuerlöschboot Düsseldorf FLB2

Anker

Maße ohne Toleranz
General tolerances
30 ±0.2
30.0 ±0.1
30.00 ±0.01
30 A abstimmen

Blatt / Page: 0

Zusammenstellung

A2